

NR2

5.9.12

## KULTUR IN

### Auf der Spur der Natur

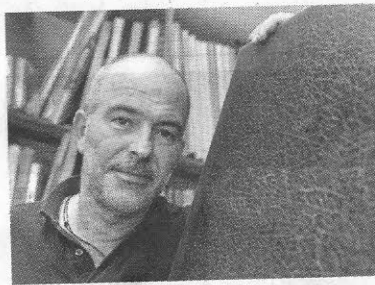
Eberhard Ross stellt  
erstmals aus

Mit künstlerischen Ausdrucksmitteln die Natur mit ihrer Flora und Fauna und ihrem imposanten Mikrokosmos hervorzuheben, hat sich Eberhard Ross zur Profession gemacht. Erstmals stellt er nun auch seine neuen Fotoarbeiten unter dem Titel „stills“ beim Künstlerkollegen Peter E. Rytz in dessen „atelier werkraum“ an der Semmelweisstraße 24 aus, wo u.a. Werke für CD-Cover eines Münchner Musik-Labels zu sehen sind. Die Ausstellung wird am Freitag, 28. September, 20 Uhr, eröffnet.

Mit Gemälden ist der Mülheimer Künstler zudem bei einer Präsentation zusammen mit dem Bildhauer Uli Gsell in Eislingen in der Galerie in der Alten Post vertreten, Eröffnung: Freitag, 7. September, 20 Uhr. Und noch bis zum 21. September ist Eberhard Ross mit Werken an einer Gemeinschaftsschau mit 20 weiteren Künstlern unter dem Titel „Stillleben“ in der Galerie Hübner&Hübner in Frankfurt zu sehen.



[www.eberhard-ross.de](http://www.eberhard-ross.de), [kunstverein-eislingen.de](http://kunstverein-eislingen.de).



**Eberhard Ross setzt in seinen Gemälden auf natürliche Strukturen.** FOTO: WOJTYCZKA