

Faces Detail Sign (Fotografie)

Auf einer Grundfläche von 234 x 195 cm werden C-Prints von je 39 x 26 cm (aufgezogen auf Fotokarton) angeordnet. Sie bilden eine in sich variable (hinsichtlich der einzelnen C-Prints), aber geschlossene Fläche (hinsichtlich der Gesamtgröße von 234 x 195 cm).

Die C-Prints werden in drei Ebenen übereinander angeordnet (vgl. dazu die beiliegenden Ausdrucke „Ebene 1 – 3“).

Ebene 1 „Faces black & white“:

45 C-Prints bedecken vollständig die Gesamtfläche von 234 x 195 cm.

Durch drei C-Prints (je 20 x 70 cm aufgezogen auf Fotokarton) als Textmodule „Faces Detail Sign“, auf Lücke ausgelegt, wird eine Gesamtfläche von 234 x 215 cm grundständig belegt.

Ebene 2 „Details“:

20 C-Prints verdecken entsprechend 20 C-Prints der Ebene 1 (Faces).

In zufällig ausgewählten Rhythmen werden die C-Prints der Ebene 2 (Detail) verschoben – und gewähren damit immer wieder neue Ansichten, Perspektiven und Assoziationen.

Ebene 3 „Sign“:

10 C-Prints verdecken entsprechend 10 C-Prints der Ebene 2 (Detail).

In zufällig ausgewählten Rhythmen werden die C-Prints der Ebene 3 (Sign) verschoben – und gewähren damit immer wieder neue Ansichten, Perspektiven und Assoziationen.

Diese fotografische Ebenenanordnung assoziiert verschiedene Perspektiven des sozialen Raumes von Mensch und Mitwelt in kultureller Vielfalt.

Durch die Veränderungen der C-Print-Anordnungen auf den Ebenen 2 und 3 ergeben sich eine Vielzahl von perspektivischen Assoziationen.

Das Ausstellungskonzept ist für „KunstQuadrate 06“ entwickelt worden.

Die Fotografien sind 2002 – 2006 entstanden.

Peter E. Rytz

Faces Detail Sign

Ebene 1: Faces black & white

45 C-prints (je 39 x 26 cm) auf Fotokarton aufgezo-gen, belegen eine Fläche von 234 x 195 cm;
exemplarische Anordnung (Ausschnitt):



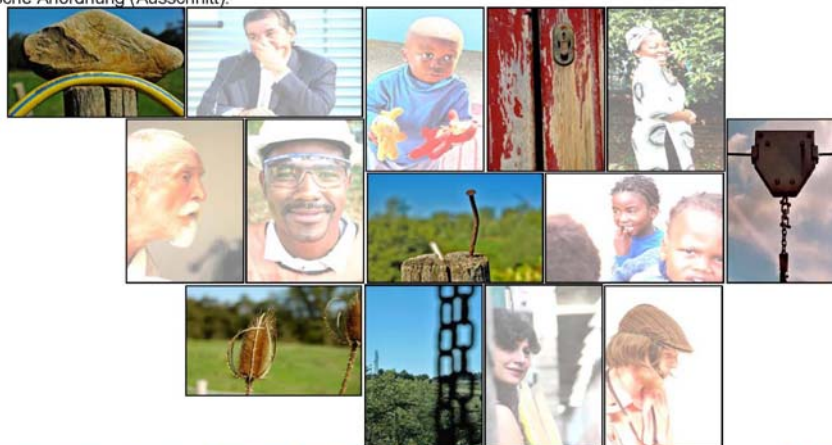
3 Textbausteine (Faces, Detail, Sign), je 20 x 70 cm auf Fotokarton aufgezo-gen, "kommentieren" Ebene 1.
Die genutzte Ausstellungsfläche beträgt 234 x 215 cm.

Peter E. Rytz

Faces Detail Sign

Ebene 2: Details

20 C-prints (je 39 x 26 cm) auf Fotokarton aufgezo-gen, belegen wahlweise einen C-print der Ebene 1 (faces);
sie werden von Zeit zu Zeit verschoben (und belegen einen anderen C-print der Ebene 1)
exemplarische Anordnung (Ausschnitt):



3 Textbausteine (Faces, Detail, Sign), je 20 x 70 cm auf Fotokarton aufgezo-gen, "kommentieren" Ebene 1.
Die genutzte Ausstellungsfläche beträgt 234 x 215 cm.

Peter E. Rytz

Faces Detail Sign

Ebene 3: Sign

10 C-prints (je 39 x 26 cm) auf Fotokarton aufgezo-gen, belegen wahlweise einen C-print der Ebene 2 (Detail);

sie werden von Zeit zu Zeit verschoben (und belegen einen anderen C-print der Ebene 2)

exemplarische Anordnung (Ausschnitt):



3 Textbausteine (Faces, Detail, Sign), je 20 x 70 cm auf Fotokarton aufgezo-gen, "kommentieren" Ebene 1.
Die genutzte Ausstellungsfläche beträgt 234 x 215 cm.